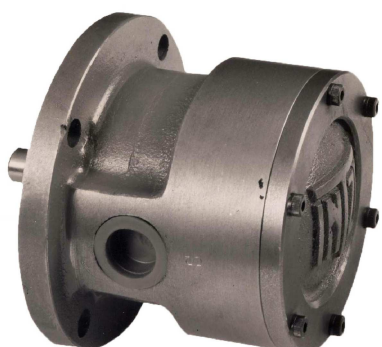
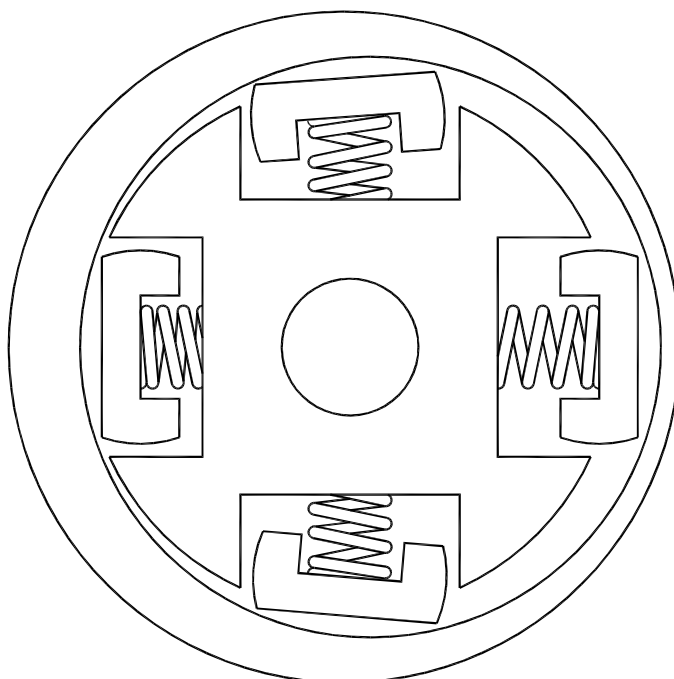


Bomba reversibles de paletas para baja presión





Bombas reversibles de paletas para baja presión



Modelos B y BC

Montaje por brida

Aplicaciones

Para su montaje directo en reductoras, cajas de velocidades, sistemas de circulación a baja presión...

Datos Técnicos

Estas bombas están preparadas para funcionar con una amplia gama de viscosidades.

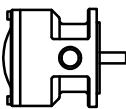
Con aceites viscosos conviene elegir un giro de accionamiento de bajas revoluciones por minuto y aumentar el tamaño de la bomba.

Son reversibles, con un sistema de inversión sin válvulas, siguen aportando caudal en los cambios de sentido de giro del eje de accionamiento, y sin que por ello varíen los conductos de aspiración y salida.

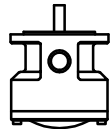
Lubricante.....aceites minerales y sintéticos
Viscosidad de servicio.....40÷1000 cSt
Temperatura de trabajo.....-15°C÷+100°C
Presión máxima de trabajo.....3 bar
Altura máx. de aspiración.....700 mm
rpm.....máximo 3000 / mínimo 50

Posición de montaje:

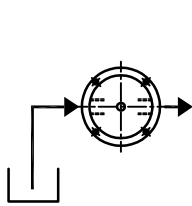
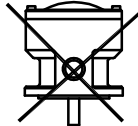
Horizontal



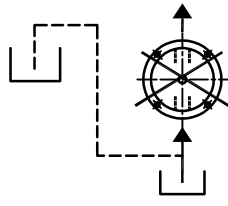
Vertical con el eje hacia arriba



Nunca en vertical con el eje hacia abajo. Para este montaje usar modelo V



Los grupos montados en esta posición son autoaspirantes



Los grupos montados en esta posición NO son autoaspirantes. Hay que colocarlos a un nivel inferior respecto al depósito.

Las bombas son autoaspirantes hasta una altura de 700mm con salida libre. Por ello es necesario dimensionar correctamente el tubo de aspiración.

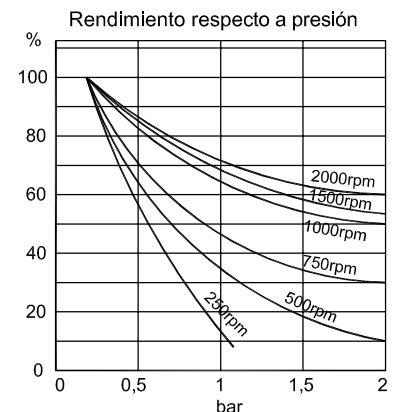
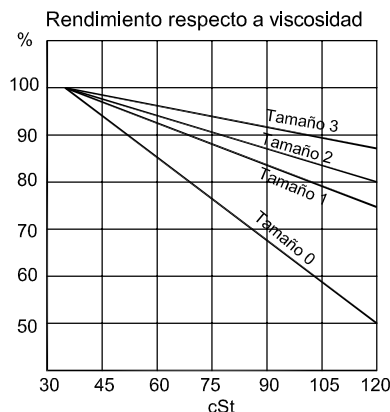
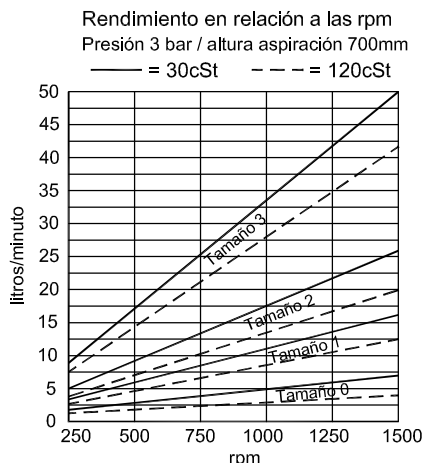
Las dimensiones mínimas recomendadas son:

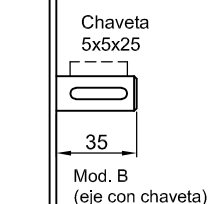
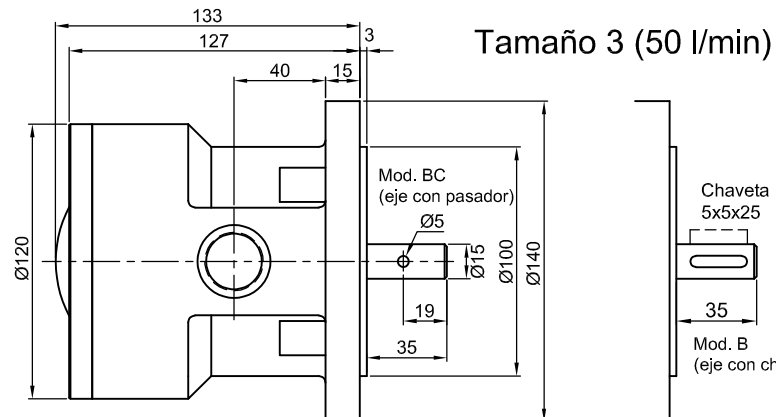
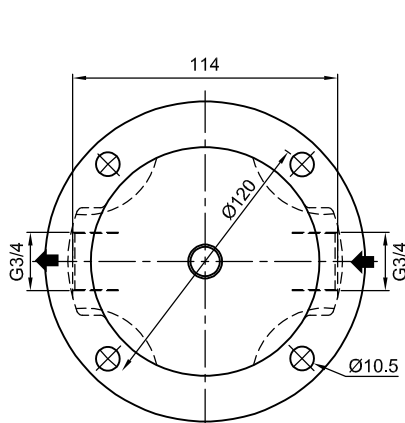
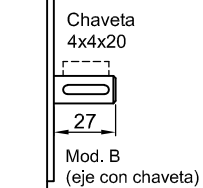
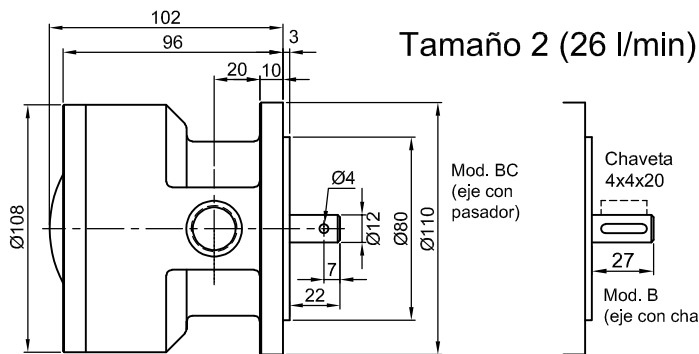
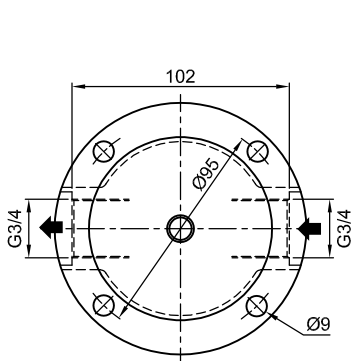
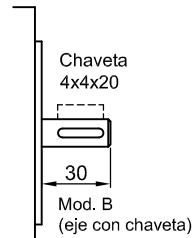
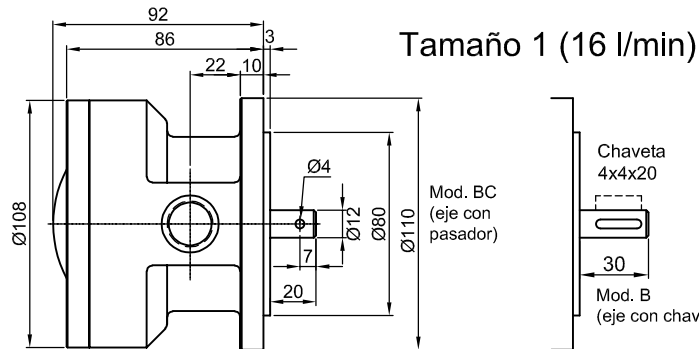
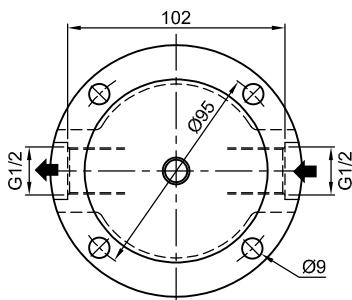
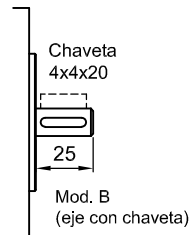
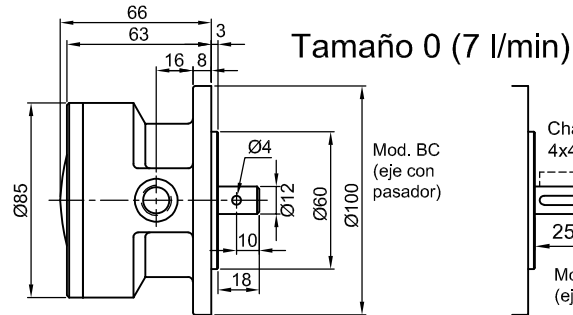
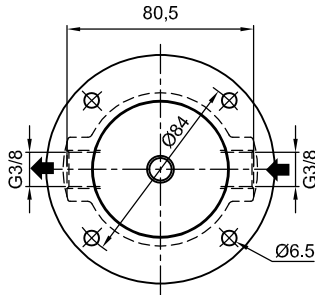
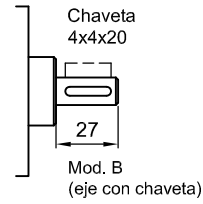
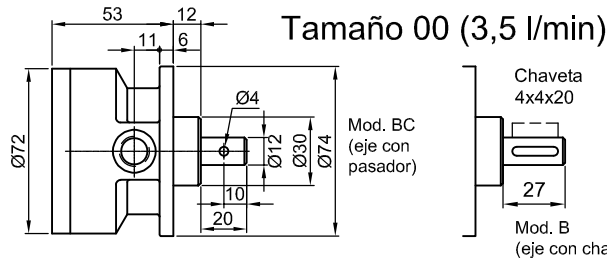
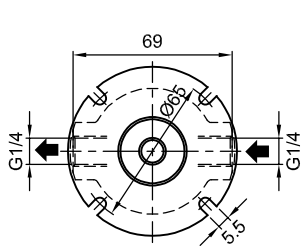
- tamaño 00 = tubo de aspiración Ø12x10
- tamaño 0 = tubo de aspiración Ø15x13
- tamaño 1 = tubo de aspiración Ø22x20
- tamaño 2 = tubo de aspiración Ø28x25
- tamaño 3 = tubo de aspiración Ø42x36

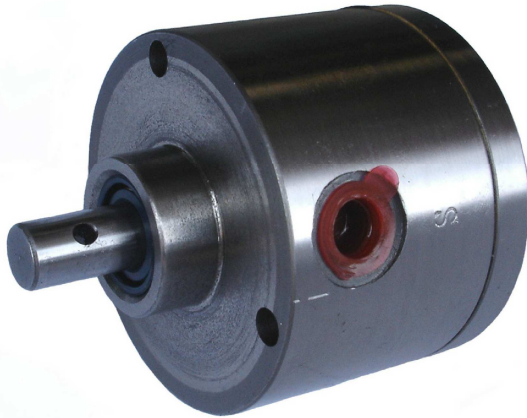
En el lado de presión lo normal es emplear el mismo Ø de tubo que en la aspiración.

25 X X X 0000

Modelo	Válvula limit. de presión	Tamaño	Caudal
0 Modelo B (eje con chaveta)	0 Sin	8 00	3,5 l/min
		0 0	7 l/min
1 Modelo BC (eje con pasador)	0 Sin 5 Con	1 1	16 l/min
		2 2	26 l/min
		3 3	50 l/min







Bombas reversibles de paletas para baja presión



Modelo MH

Montaje por brida

Aplicaciones

Para su montaje directo en reductoras, cajas de velocidades, sistemas de circulación a baja presión...

Datos Técnicos

Estas bombas están preparadas para funcionar con una amplia gama de viscosidades.

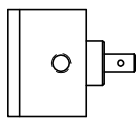
Con aceites viscosos conviene elegir un giro de accionamiento de bajas revoluciones por minuto y aumentar el tamaño de la bomba.

Son reversibles, con un sistema de inversión sin válvulas, siguen aportando caudal en los cambios de sentido de giro del eje de accionamiento, y sin que por ello varíen los conductos de aspiración y salida.

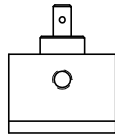
Lubricante.....aceites minerales y sintéticos
 Viscosidad de servicio.....40+1000 cSt
 Temperatura de trabajo.....-15°C++100°C
 Presión máxima de trabajo.....3 bar
 Altura máx. de aspiración.....700 mm
 rpm.....máximo 3000 / mínimo 50

Posición de montaje:

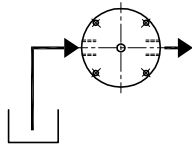
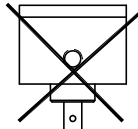
Horizontal



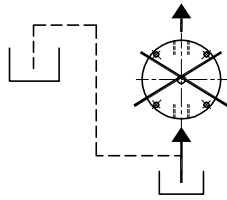
Vertical con el eje hacia arriba



Nunca en vertical con el eje hacia abajo. Para este montaje usar modelo V



Los grupos montados en esta posición son autoaspirantes



Los grupos montados en esta posición NO son autoaspirantes. Hay que colocarlos a un nivel inferior respecto al depósito.

Las bombas son autoaspirantes hasta una altura de 700mm con salida libre. Por ello es necesario dimensionar correctamente el tubo de aspiración.

Las dimensiones mínimas recomendadas son:

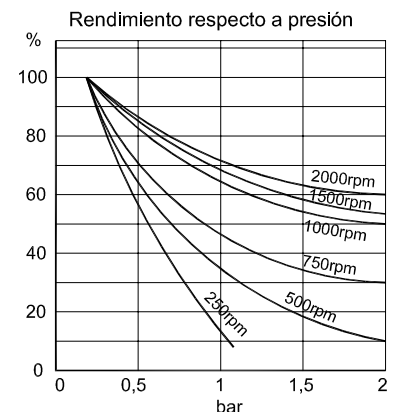
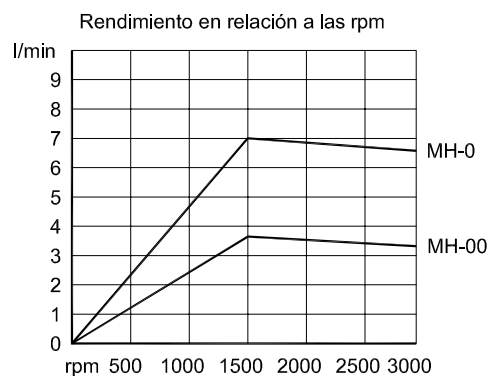
-tamaño 00 = tubo de aspiración Ø12x10

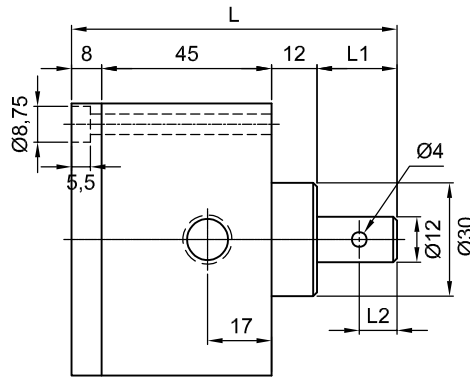
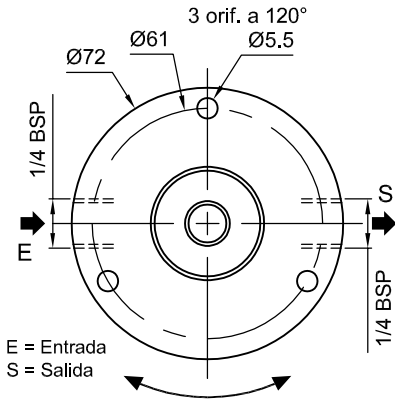
-tamaño 0 = tubo de aspiración Ø15x13

En el lado de presión lo normal es emplear el mismo Ø de tubo que en la aspiración.

2 5 3 X X X 0 0 0

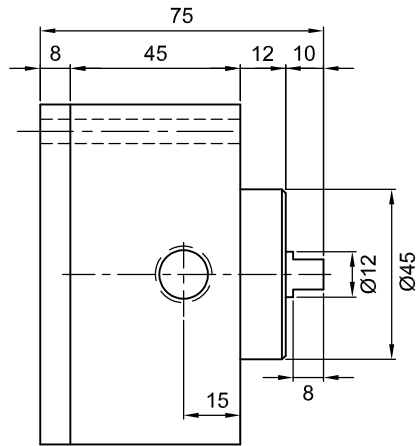
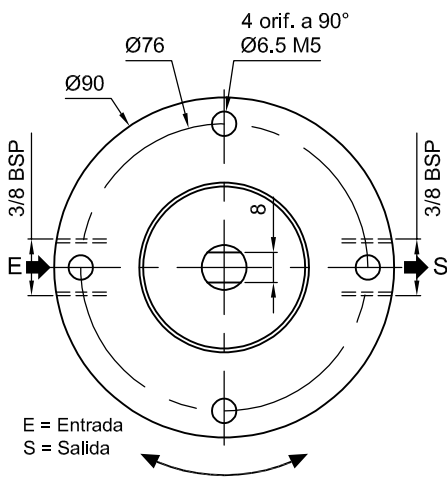
Tipo	Tamaño / Caudal	Eje accionamiento
0 Reversible	8 MH-00 (3,5 l/min) 0 MH-0 (7 l/min)	0 Corto
1 No reversible	8 MH-00 (3,5 l/min)	1 Largo (para motor)





MH-00

Eje accionamiento	L	L1	L2
Corto	85.5	20	10
Largo	104.5	39	7



MH-0



Bombas reversibles de paletas para baja presión



Modelo V

Montaje por brida

Aplicaciones

Para su montaje directo en reductoras, cajas de velocidades, sistemas de circulación a baja presión...

Datos Técnicos

Estas bombas están preparadas para funcionar con una amplia gama de viscosidades.

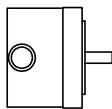
Con aceites viscosos conviene elegir un giro de accionamiento de bajas revoluciones por minuto y aumentar el tamaño de la bomba.

Son reversibles, con un sistema de inversión sin válvulas, siguen aportando caudal en los cambios de sentido de giro del eje de accionamiento, y sin que por ello varíen los conductos de aspiración y salida.

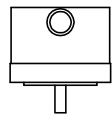
Lubricante.....aceites minerales y sintéticos
Viscosidad de servicio.....40+1000 cSt
Temperatura de trabajo.....-15°C++100°C
Presión máxima de trabajo.....3 bar
Altura máx. de aspiración.....700 mm
rpm.....máximo 3000 / mínimo 50

Posición de montaje:

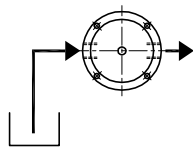
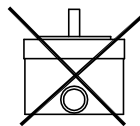
Horizontal



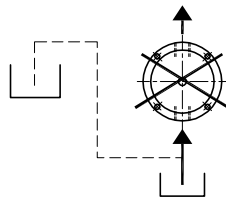
Vertical con el eje hacia abajo



Nunca en vertical con el eje hacia arriba.
Para este montaje usar modelo B



Los grupos montados en esta posición son autoaspirantes



Los grupos montados en esta posición NO son autoaspirantes. Hay que colocarlos a un nivel inferior respecto al depósito.

Las bombas son autoaspirantes hasta una altura de 700mm con salida libre. Por ello es necesario dimensionar correctamente el tubo de aspiración.

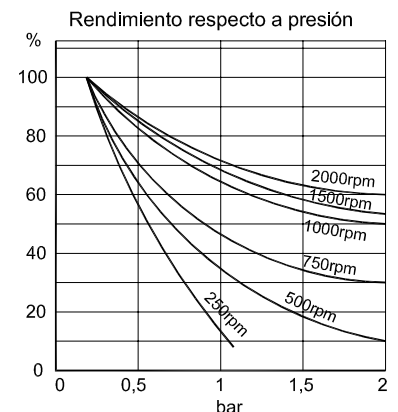
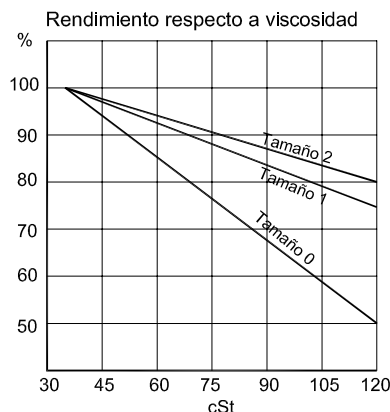
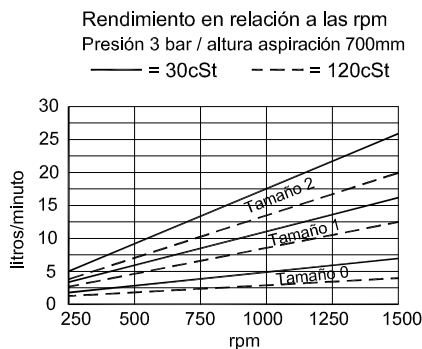
Las dimensiones mínimas recomendadas son:

- tamaño 00 = tubo de aspiración Ø12x10
- tamaño 0 = tubo de aspiración Ø15x13
- tamaño 1 = tubo de aspiración Ø22x20
- tamaño 2 = tubo de aspiración Ø28x25

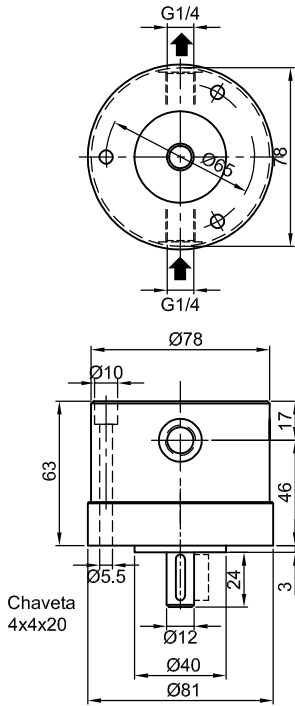
En el lado de presión lo normal es emplear el mismo Ø de tubo que en la aspiración.

25 X X X 0000

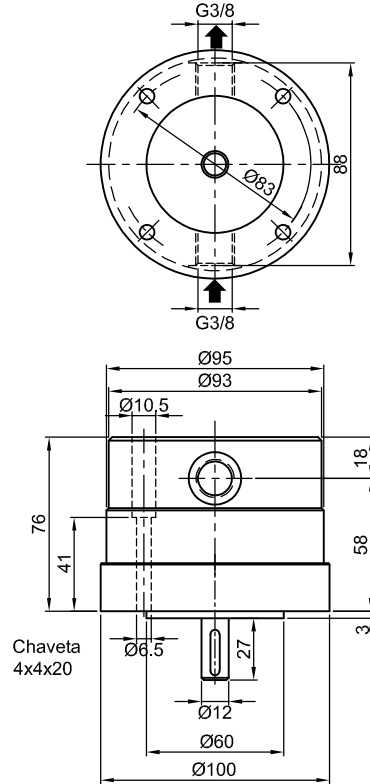
Modelo	Válvula limit. de presión	Tamaño	Caudal
② Modelo V	① Sin	⑧ 00	3,5 l/min
		① 0	7 l/min
		① 1	16 l/min
		② 2	26 l/min



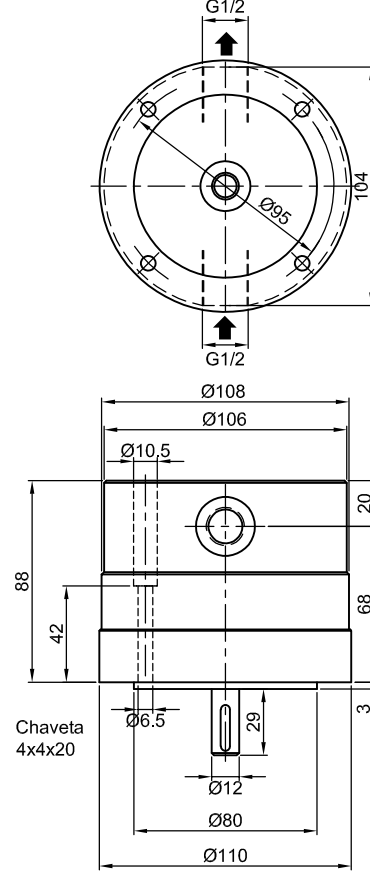
Tamaño 00
(3,5 l/min)



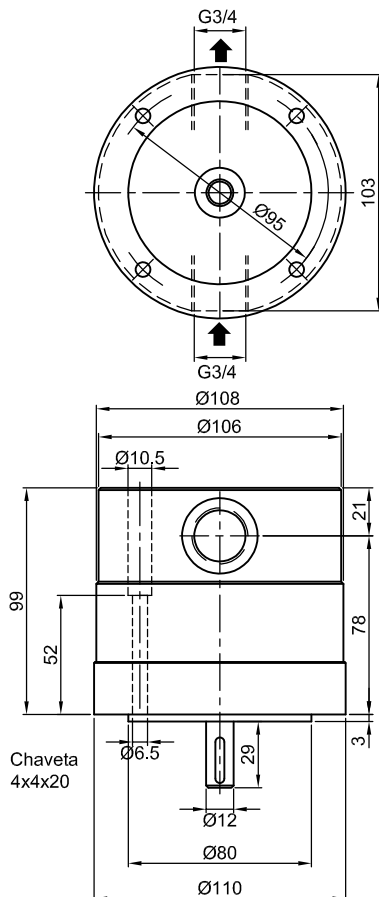
Tamaño 0
(7 l/min)



Tamaño 1
(16 l/min)



Tamaño 2
(26 l/min)





Bomba reversibles de paletas para baja presión



Modelo E

Montaje directo en eje

Aplicaciones

Para su montaje directo en reductoras, cajas de velocidades, sistemas de circulación a baja presión.

Datos Técnicos

Estas bombas están preparadas para funcionar con una amplia gama de viscosidades.

Con aceites viscosos conviene elegir un giro de accionamiento de bajas revoluciones por minuto y aumentar el tamaño de la bomba.

Son reversibles, con un sistema de inversión sin válvulas, siguen aportando caudal en los cambios de sentido de giro del eje de accionamiento, y sin que por ello varíen los conductos de aspiración y salida.

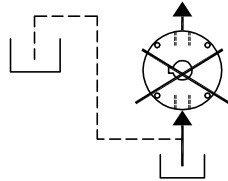
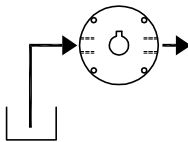
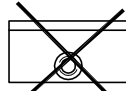
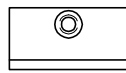
Lubricante.....aceites minerales y sintéticos
 Viscosidad de servicio.....40+1000 cSt
 Temperatura de trabajo.....-15°C++100°C
 Presión máxima de trabajo.....3 bar
 Altura máx. de aspiración.....700 mm
 rpm.....máximo 3000 / mínimo 50

Posición de montaje:

Horizontal



En posición vertical montar de manera que, para funciones de cebado y autolubricación, siempre quede aceite en la cámara interior de la bomba



Los grupos montados en esta posición son autoaspirantes

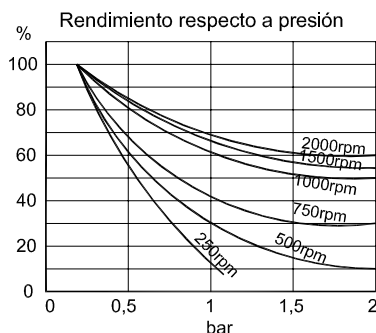
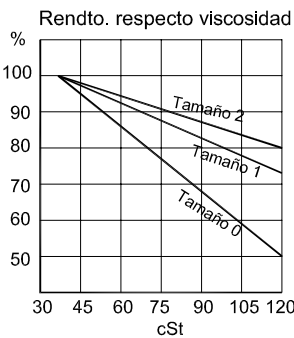
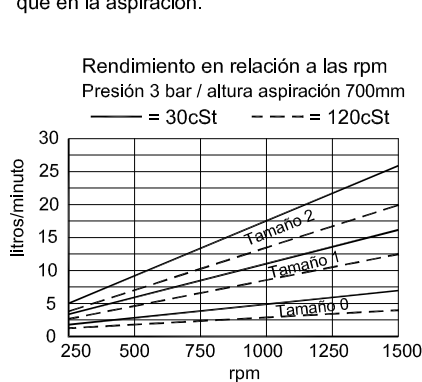
Los grupos montados en esta posición NO son autoaspirantes. Hay que colocarlos a un nivel inferior respecto al depósito.

Las bombas son autoaspirantes hasta una altura de 700mm con salida libre. Por ello es necesario dimensionar correctamente el tubo de aspiración.

Las dimensiones mínimas recomendadas son:

- tamaño 0 = tubo de aspiración Ø15x13
- tamaño 1 = tubo de aspiración Ø22x20
- tamaño 2 = tubo de aspiración Ø28x25

En el lado de presión lo normal es emplear el mismo Ø de tubo que en la aspiración.



2 5 X X X 0 0 0 0

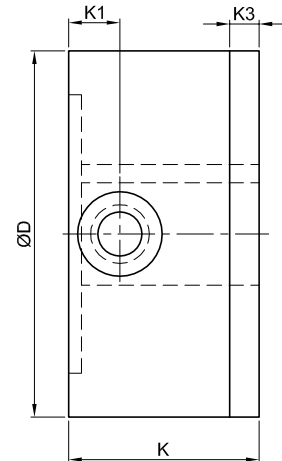
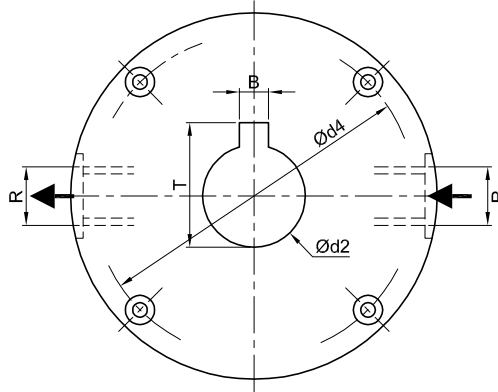
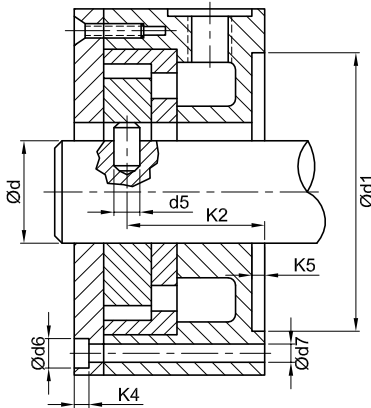
Modelo	Caudal	Tipo de construcción	Tamaño
④ E-0	7 l/min	Ver tipos abajo	① 15/85
			② 30/100
			③ 45/115
⑤ E-1	16 l/min	Ver tipos abajo	④ 60/130
			① 15/105
			② 30/120
⑥ E-2	26 l/min	Ver tipos abajo	③ 45/135
			④ 60/150
			⑤ 30/150

① Cuerpo pasante Tapa pasante	② Cuerpo pasante Tapa ciega	③ Cuerpo ciego Tapa pasante	④ Cuerpo pasante Tapa con retén
⑤ Cuerpo ciego Tapa con retén	⑥ Cuerpo con retén Tapa pasante	⑦ Cuerpo con retén Tapa ciega	⑧ Cuerpo con retén Tapa con retén

Bombas rotativas reversibles

Modelo E

Montaje directo en eje



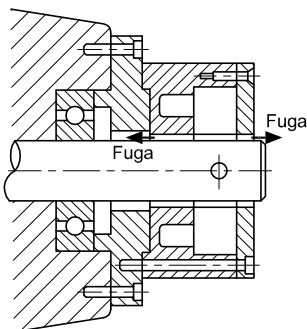
Dimensiones

Modelo	Tamaño	Ød	ØD	Ød1	Ød2	Ød4	Ød5	B	T	R	Ød6	Ød7	K	K1	K2	K3	K4	K5
E-0	15/85	15	85	60	15,2	73	5	5,2	18	3/8" BSP	9,5	5,5	52	14	37	8	4	3,5
	30/100	30	100	75	30,2	88	8	8,2	35									
	45/115	45	115	90	45,2	103	8	8,2	50									
	60/130	60	130	105	60,2	118	8	8,2	65									
E-1	15/105	15	105	75	15,2	93	5	5,2	18	1/2" BSP	9,5	5,5	59	18	44	8	4	3,5
	30/120	30	120	90	30,2	108	8	8,2	35									
	45/135	45	135	105	45,2	123	8	8,2	50									
	60/150	60	150	120	60,2	138	8	8,2	65									
E-2	15/105	15	105	75	15,2	93	8	8,2	18	3/4" BSP	9,5	5,5	70	20	52	8	4	3,5
	30/120	30	120	90	30,2	108	8	8,2	35									
	45/135	45	135	105	45,2	123	8	8,2	50									
	60/150	60	150	120	60,2	138	8	8,2	65									

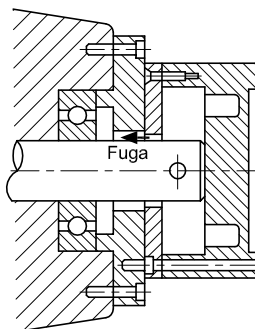
Ejemplos de montaje

Debido a que en estas bombas se producen fugas laterales de aceite, en montajes exteriores donde no es posible recoger dichas fugas, en funcion del tipo de montaje se escogen bombas con tapa o cuerpo ciegos, tapa o cuerpo con retén, etc...

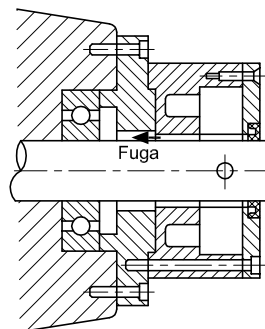
Cuerpo pasante
Tapa pasante



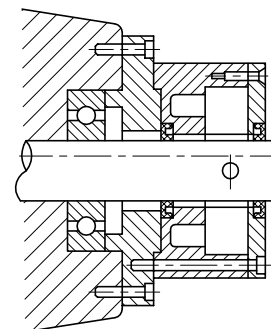
Cuerpo ciego
Tapa pasante



Cuerpo pasante
Tapa con retén



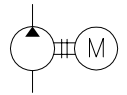
Cuerpo con retén
Tapa con retén





Grupo motobomba de paletas para baja presión

Modelo MBB



Aplicaciones

Reductoros, cajas de velocidades, sistemas de circulación a baja presión...

Datos Técnicos

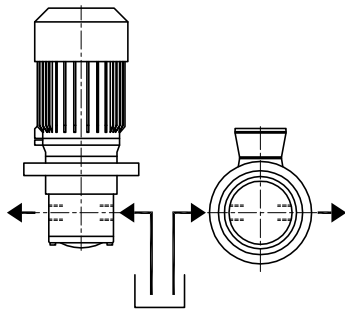
Estas bombas están preparadas para funcionar con una amplia gama de viscosidades. La potencia del motor para accionar la bomba depende de la viscosidad y presión de trabajo. Con aceites viscosos conviene elegir un motor de bajas revoluciones por minuto y aumentar el tamaño de la bomba.

Son reversibles, con un sistema de inversión sin válvulas, siguen aportando caudal en los cambios de sentido de giro del eje de accionamiento, sin que por ello varíen los conductos de aspiración y salida.

Tamaño	Caudal	Motor 230/400V 50/60Hz 1500rpm	Rosca entrada aspiracion	Rosca salida presion
MBB-00	3 litros/min	0,18kW	1/4 BSP	1/4 BSP
MBB-0	7 litros/min	0,37kW	3/8 BSP	3/8 BSP
MBB-1	16 litros/min	0,37kW	1/2 BSP	1/2 BSP
MBB-2	26 litros/min	0,75kW	3/4 BSP	3/4 BSP

A mayor viscosidad mayor potencia consumida

Posición de montaje:



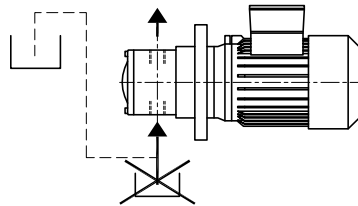
Los grupos montados en esta posición son autoaspirantes

Las bombas son autoaspirantes hasta una altura de 700mm con salida libre. Por ello es necesario dimensionar correctamente el tubo de aspiración.

Las dimensiones mínimas recomendadas son:

- tamaño 00 = tubo de aspiración Ø12x10
- tamaño 0 = tubo de aspiración Ø15x13
- tamaño 1 = tubo de aspiración Ø22x20
- tamaño 2 = tubo de aspiración Ø28x25

En el lado de presión lo normal es emplear el mismo Ø de tubo que en la aspiración.

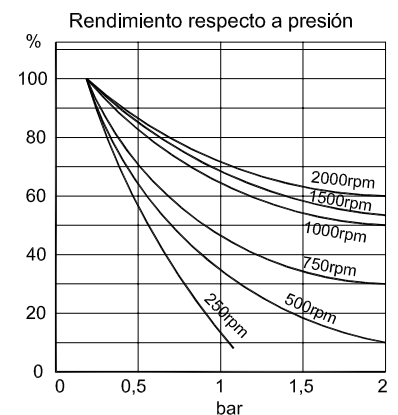
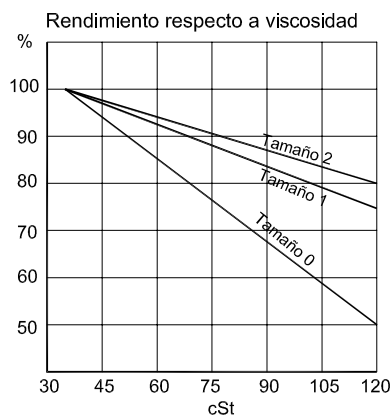
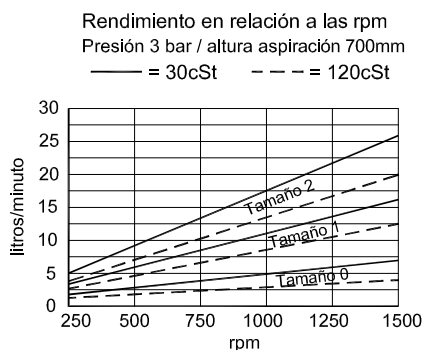


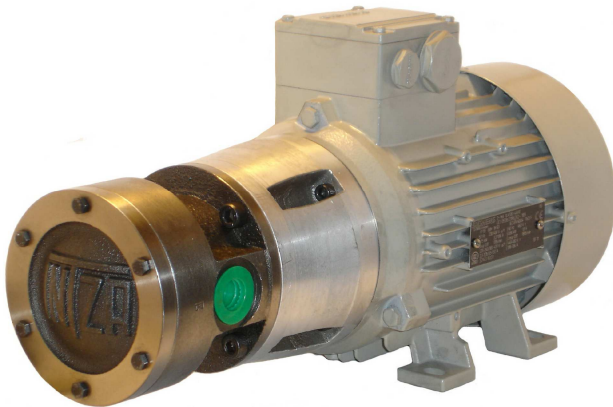
Los grupos montados en esta posición NO son autoaspirantes. Hay que colocarlos a un nivel inferior respecto al depósito.

Lubricante..... aceites minerales y sintéticos
Viscosidad de servicio..... 40÷1000 cSt
Temperatura de trabajo..... -15°C÷+100°C
Presión máxima de trabajo..... 3 bar
Altura máx. de aspiración..... 700 mm
rpm..... máximo 3000 / mínimo 50

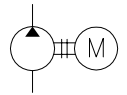
2 3 0 X X X X 3 5

Tamaño	Válvula limit. de presión	Tipo bomba	Motor eléctrico
0 MBB-00	0 Sin	0 Reversible 1 No reversible	1 Standard 5 Según cliente
1 MBB-0	0 Sin	0 Reversible	
2 MBB-1	5 Con		
3 MBB-2			





Grupo motobomba de paletas para baja presión



Modelo MPB

Aplicaciones

Reductor, cajas de velocidades, sistemas de circulación a baja presión...

Datos Técnicos

Estas bombas están preparadas para funcionar con una amplia gama de viscosidades.

La potencia del motor para accionar la bomba depende de la viscosidad y presión de trabajo. Con aceites viscosos conviene elegir un motor de bajas revoluciones por minuto y aumentar el tamaño de la bomba.

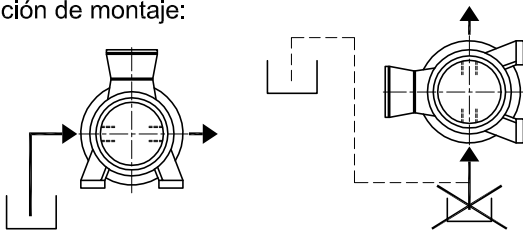
Son reversibles, con un sistema de inversión sin válvulas, siguen aportando caudal en los cambios de sentido de giro del eje de accionamiento, y sin que por ello varíen los conductos de aspiración y salida.

Lubricante..... aceites minerales y sintéticos
Viscosidad de servicio..... 40÷1000 cSt
Temperatura de trabajo..... -15°C÷+100°C
Presión máxima de trabajo..... 3 bar
Altura máx. de aspiración..... 700 mm
rpm..... máximo 3000 / mínimo 50

Tamaño	Caudal	Motor 230/400V 50/60Hz 1500rpm	Rosca entrada aspiración	Rosca salida presión
MPB-00	3 litros/min	0,18kW	1/4 BSP	1/4 BSP
MPB-0	7 litros/min	0,37kW	3/8 BSP	3/8 BSP
MPB-1	16 litros/min	0,37kW	1/2 BSP	1/2 BSP
MPB-2	26 litros/min	0,75kW	3/4 BSP	3/4 BSP
MPB-3	50 litros/min	1,5kW	3/4 BSP	3/4 BSP

A mayor viscosidad mayor potencia consumida

Posición de montaje:



Los grupos montados en esta posición son autoaspirantes

Los grupos montados en esta posición NO son autoaspirantes. Hay que colocarlos a un nivel inferior respecto al depósito.

Las bombas son autoaspirantes hasta una altura de 700mm con salida libre. Por ello es necesario dimensionar correctamente el tubo de aspiración.

Las dimensiones mínimas recomendadas son:

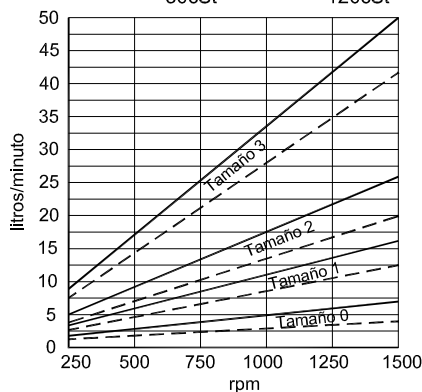
- tamaño 00 = tubo de aspiración Ø12x10
- tamaño 0 = tubo de aspiración Ø15x13
- tamaño 1 = tubo de aspiración Ø22x20
- tamaño 2 = tubo de aspiración Ø28x25
- tamaño 3 = tubo de aspiración Ø42x36

En el lado de presión lo normal es emplear el mismo Ø de tubo que en la aspiración.

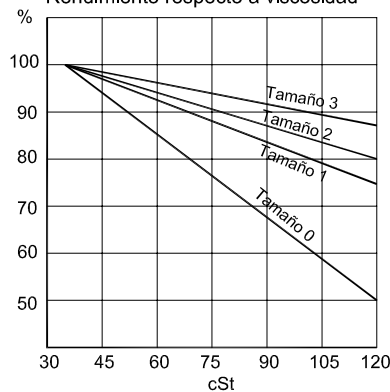
2 3 1 X X X X 3 5

Tamaño	Válvula limit. de presión	Tipo bomba	Motor eléctrico
0 MPB-00	0 Sin	0 Reversible 1 No reversible	1 Standard 5 Según cliente
1 MPB-0	0 Sin 5 Con	0 Reversible	
2 MPB-1			
3 MPB-2			
4 MPB-3			

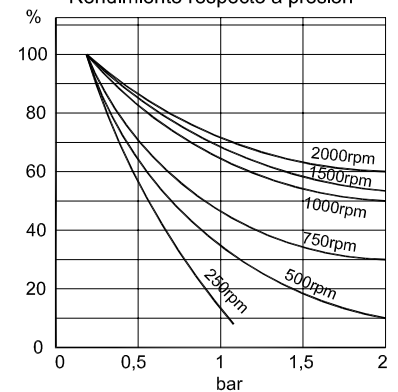
Rendimiento en relación a las rpm
Presión 3 bar / altura aspiración 700mm
— = 30cSt - - - = 120cSt



Rendimiento respecto a viscosidad

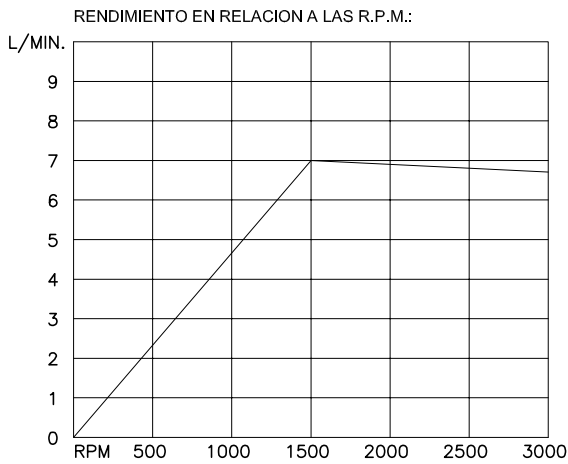
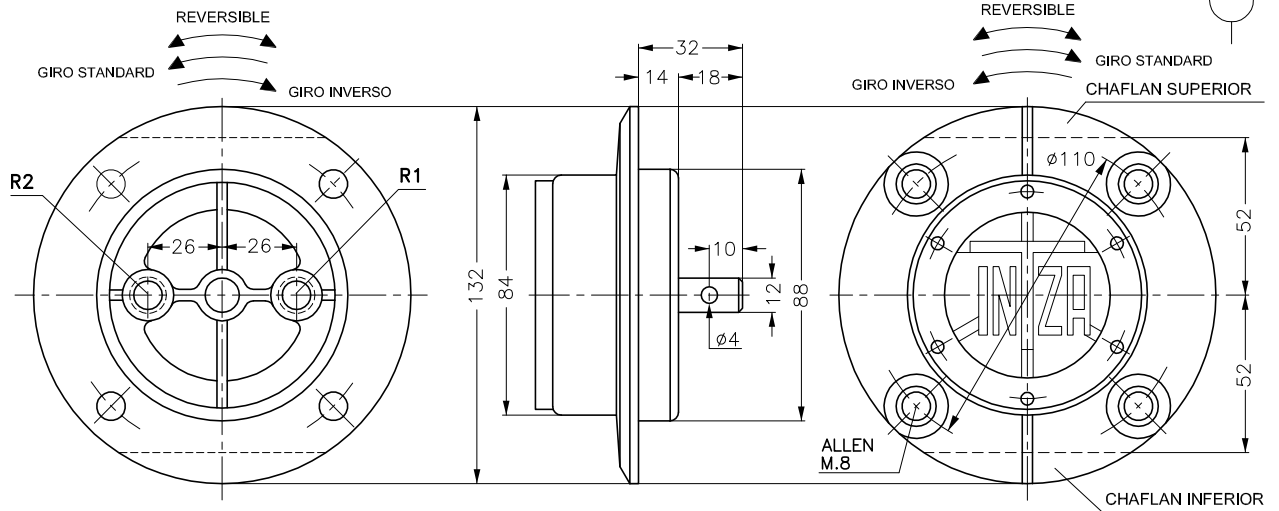


Rendimiento respecto a presión



Bomba de paletas especiales para baja presión

Modelo BE-0



		GIRO STANDARD	GIRO INVERSO
ASPIRACIÓN	1/4"G	R1	R2
PRESIÓN	1/4"G	R2	R1

2 5 9 0 X 0 0 0 0

- TAMAÑO
- 0 BRIDA REDONDA/NO REVERSIBLE/GIRO STANDARD
 - 1 BRIDA REDONDA/NO REVERSIBLE/GIRO INVERSO
 - 2 CHAFLAN SUPERIOR/NO REVERS./GIRO STANDARD
 - 3 CHAFLAN INFERIOR/NO REVERS./GIRO INVERSO

